



SWISSPACER

IL
“WARM EDGE”
PER
FINESTRE E FACCIATE
ENERGETICAMENTE
EFFICIENTI

Progettato in Svizzera

www.swisspacer.com


SAINT-GOBAIN

SWISSPACER PER LE VOSTRE FINESTRE PERFETTE

COSTI DI RISCALDAMENTO INFERIORI GRAZIE A UNA MIGLIORE COIBENTAZIONE TERMICA

Il distanziatore “warm edge” SWISSPACER determina la distanza tra le vetrate isolanti. Produce un isolamento termico particolarmente efficace ai bordi del vetro, evitando la fuoriuscita di calore in inverno e la penetrazione dello stesso in estate. Le finestre equipaggiate con SWISSPACER garantiscono un isolamento duraturo e consentono di risparmiare sui costi per l'energia.

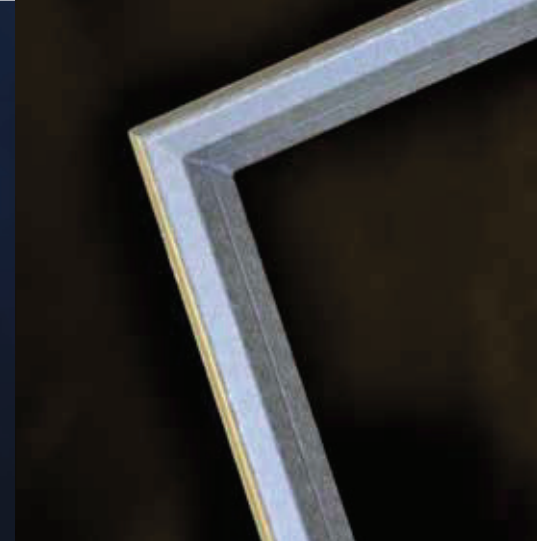
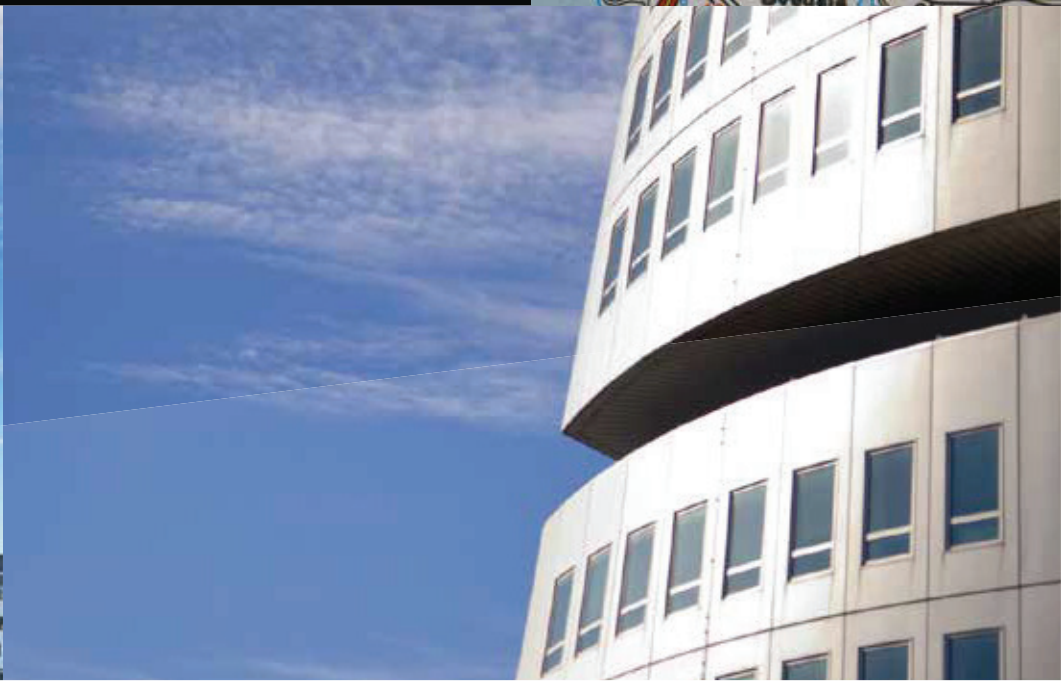
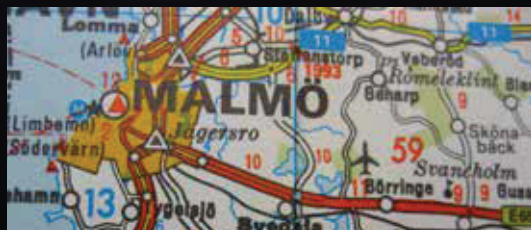
Grazie ad una pellicola a tenuta stagna di vapore acqueo e gas, quest'ultimo resta nello spazio intermedio tra i vetri per l'intera durata di vita del prodotto. In più, la pellicola impedisce la penetrazione di vapore acqueo.

Il vetro isolante conserva quindi a lungo la sua funzione di isolamento termico, contribuendo a garantire l'efficienza energetica dell'edificio in maniera duratura.

PERCHÉ INSTALLARE SWISSPACER NELLE FINESTRE

- Secondo le direttive ift WA-17/1 e WA o8/2, SWISSPACER presenta i migliori valori di psi e lambda tra tutti i distanziatori, e rappresenta la soluzione più semplice ed economica per incrementare l'efficienza energetica di una finestra.
- SWISSPACER garantisce un clima abitativo confortevole e sano. SWISSPACER mantiene il calore del vetro anche ai bordi, impedendo la formazione di condensa. La condensa è esteticamente sgradevole e favorisce la formazione di muffa e batteri, che causano affezioni delle vie respiratorie e peggiorano eventuali problemi di salute esistenti.
- SWISSPACER offre una vastissima gamma di colori. Con l'abbinamento al colore del profilo della finestra si può influire anche sull'estetica architettonica dell'edificio. Potete scegliere di installare un distanziatore dello stesso colore del profilo della finestra, oppure con un colore a contrasto.
- Swisspacer è in grado di soddisfare le Vostre richieste speciali.
- SWISSPACER è presente in tutto il mondo ed è utilizzato dalla maggior parte dei produttori di vetrate isolanti.

Turning Torso, Malmö (S)
Architetto: Santiago Calatrava
Foto: Emporis GmbH





LA CASA PASSIVA: ECONOMICA - CONFORTEVOLE - SOSTENIBILE

Una casa passiva è una tipologia di edificio efficiente dal punto di vista energetico, confortevole, economica ed ecologica al contempo. Si tratta di un concetto innovativo, che fornisce nuovi impulsi alla cultura edilizia.

Soprattutto a causa del progressivo aumento dei costi dell'energia, sono sempre più numerosi i committenti che scelgono una casa passiva, che utilizza l'energia in modo intelligente ed efficiente.

Nella casa passiva, l'ottima coibentazione di pavimento, pareti, finestre e soffitto consente di ridurre al minimo gli sprechi di energia.



Per raggiungere lo standard abitativo "passivo" per le finestre e le facciate, è importante installare profili per telai e vetrate isolanti con elevata efficienza energetica. È inoltre necessario utilizzare un "warm edge" particolarmente performante. Per questo motivo la maggior parte dei produttori di finestre per case passive si affidano a SWISSPACER. Lo conferma anche uno studio del PHI di Darmstadt (Germania) svolto nel 2014: Oltre l'80% di tutti i certificati per le finestre di case passive sono stati ottenuti con SWISSPACER.

CALUWIN® – IL PROGRAMMA DI RISPARMIO ENERGETICO

Il programma gratuito di calcolo per architetti, ingegneri, progettisti e consulenti consente di calcolare in maniera semplice il risparmio energetico delle finestre.

Con questo strumento potete stabilire il valore U_w di quasi tutte le tipologie di realizzazione di finestre.



Un ulteriore vantaggio è rappresentato dalla possibilità di calcolare, in riferimento a condizioni climatiche variabili, a condizioni climatiche variabili il punto di rugiada con il conseguente rischio di formazioni di muffa, con il conseguente rischio di formazione di muffa.

Inoltre esiste la possibilità di confrontare diverse tipologie di realizzazione e combinazione di finestre, per calcolare il risparmio in termini di impiego di energia, costi di riscaldamento ed emissione di CO_2 .

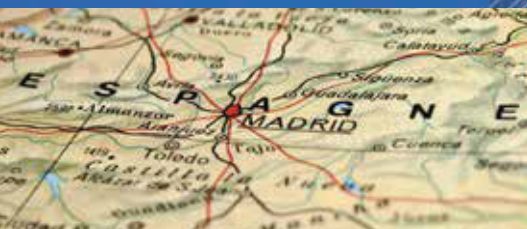
CALUWIN è disponibile come app per dispositivi iOS e Android. Sul sito www.caluwin.de, inoltre, gli utenti potranno trovare anche una versione online.

Fotografo: Kristen Pelou



SWISSPACER È UN COMPONENTE FONDAMENTALE PER REALIZZARE FINESTRE E FACCIATE A RISPARMIO ENERGETICO

ARCHITETTI



Torre Cristal, Madrid (ES)

PERCHÉ UTILIZZARE LO SWISSPACER PER FINESTRE E FACCIATE

SWISSPACER è il “warm edge” con la migliore efficienza energetica presente sul mercato. Contribuisce al comfort abitativo e soddisfa le esigenze estetiche.

SWISSPACER Ultimate è il “warm edge” con la minore conduttività termica, e garantisce il migliore isolamento termico tra tutti i distanziatori sul mercato. Nell'ambito della valutazione ufficiale svolta dall'ift Rosenheim per il gruppo di lavoro “warm edge” (Bundesverband Flachglas, l'associazione federale dei produttori di lastre di vetro), SWISSPACER Ultimate ha ottenuto i migliori risultati tra tutti i principali distanziatori “warm edge” presenti sul mercato.

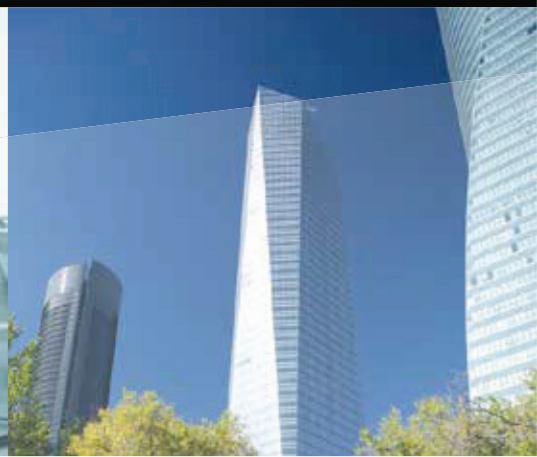
I distanziatori SWISSPACER sono a tenuta di gas e vapore acqueo. Lastre di vetro isolanti ben trattate e dotate di un SWISSPACER consentono di risparmiare energia per l'intera durata di vita di finestre e facciate.

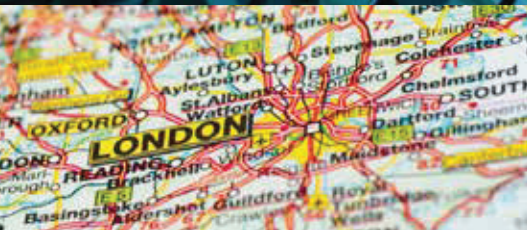
Secondo uno studio scientifico, in una casa unifamiliare non isolata circa il 18 % del calore viene disperso attraverso le finestre.

SWISSPACER è un componente semplice ed economico che contribuisce al miglioramento dell'efficienza energetica di finestre e facciate.

SWISSPACER è una soluzione ideale anche per le vetrate triple. I telai rigidi SWISSPACER consentono un parallelismo straordinariamente perfetto, in modo da evitare deviazioni o scostamenti.

Grazie al software gratuito SWISSPACER Caluwin potete calcolare il potenziale di risparmio energetico delle vostre finestre e facciate.





Swiss Re, Londra (UK)
Architetto: Foster and Partners

IL COLORE E IL FASCINO SONO ELEMENTI IMPORTANTI NELLA PROGETTAZIONE DI UN EDIFICIO.

Anche i piccoli dettagli, però, hanno il loro peso. Che preferiate un distanziatore intonato con il profilo della finestra o a contrasto, SWISSPACER è in grado di soddisfarvi, poiché offre la più vasta gamma di colori per distanziatori "warm edge", con ben 17 tonalità. Ulteriori tonalità sono disponibili su richiesta.



ARCHITETTI

ESTETICA

I distanziatori SWISSPACER presentano una superficie levigata e opaca, senza fastidiosi riflessi metallici alla luce del sole né perforazioni indesiderate.



Architetti: Dalla Corte Völkle Architects





CON SWISSPACER POTENZIATE IL VALORE DI UNA FINESTRA E I VOSTRI CLIENTI RISPARMIANO SUI COSTI DEL RISCALDAMENTO.

OTTIMIZZARE IL VALORE U_w CON SWISSPACER

Con il "warm edge" di SWISSPACER è possibile potenziare il valore U_w della propria finestra in maniera decisamente più economica ed efficiente di quanto non si possa fare tramite il profilo per telaio o il vetro isolante. SWISSPACER è il primo e l'unico "warm edge" con classe di efficienza energetica A*, nonché il primo distanziatore con il certificato di casa passiva. Con SWISSPACER è possibile raggiungere già sin d'ora gli standard di risparmio energetico del futuro.

PERCHÉ MONTARE SWISSPACER NELLE PROPRIE FINESTRE

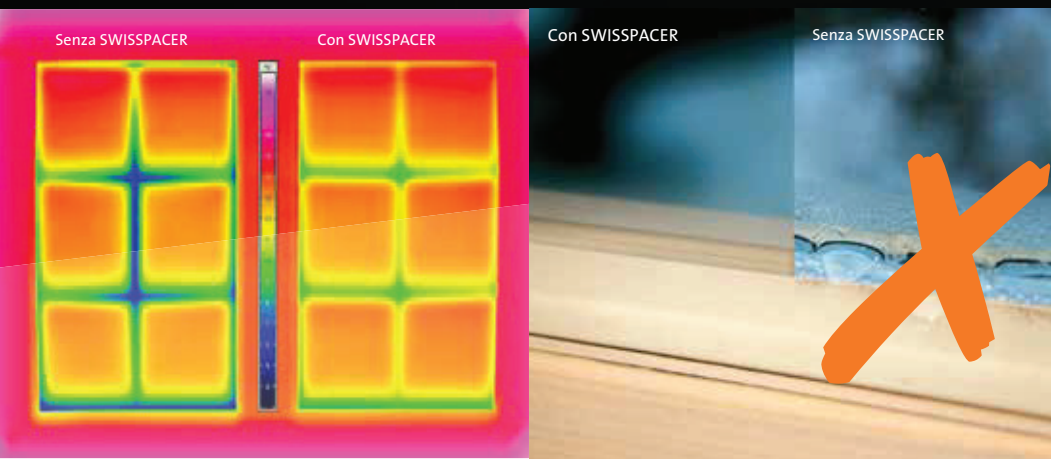
- SWISSPACER contribuisce a mantenere la temperatura della superficie interna della finestra piacevolmente calda in inverno e fresca in estate.
- Le elevate temperature ai bordi della vetrata impediscono la formazione di condensa. La condensa è esteticamente sgradevole e favorisce la formazione di muffa e batteri, che causano affezioni delle vie respiratorie e peggiorano eventuali problemi di salute esistenti.

QUALITÀ COSTANTE CON SWISSPACER

- SWISSPACER è una soluzione ideale anche nel caso di utilizzo di vetrate triple. Grazie all'elevata stabilità della forma di SWISSPACER è possibile garantire uno straordinario parallelismo dei profili. In tal modo si evitano deviazioni e scostamenti.
- I produttori e gli installatori di finestre si affidano a SWISSPACER perché assicura l'efficacia dell'isolamento per l'intera durata di vita della finestra. Ogni SWISSPACER è dotato di una pellicola a tenuta di condensa e gas, che garantisce il mantenimento del gas di riempimento tra le vetrate isolanti. In tal modo si evita la penetrazione di condensa.

SWISSPACER è il "warm edge" leader del mercato. È un componente fondamentale per realizzare finestre ad elevato risparmio energetico e migliora l'efficienza energetica dell'intero edificio.

*Certificato dal Passivhaus Institut di Darmstadt (DE), Aggiornato 11/2014



PRODUTTORE DI FINESTRE

SWISSPACER - PRESTAZIONI TERMICHE IN DIFFERENTI TIPOLOGIE DI FINESTRE

Sistema di distanziatore	2-VETRO ISOLANTE				3-VETRO ISOLANTE			
	Alluminio	Acciaio inox	ADVANCE	ULTIMATE	Alluminio	Acciaio inox	ADVANCE	ULTIMATE
FINESTRA DI LEGNO: Valore del telaio: $U_f =$ Valore del vetro: $U_g =$	1,4 W/m ² K 1,1 W/m ² K				1,3 W/m ² K 0,7 W/m ² K			
Valore di Psi [W/mK] Finestra, U_w 1 battente. [W/m ² K] Finestra, U_w 2 battenti. [W/m ² K] Temperatura superficiale minima [°C]	0,082	0,053	0,039	0,031	0,089	0,054	0,037	0,029
	1,40	1,32	1,29	1,27	1,10	1,02	0,97	0,95
	1,52	1,41	1,36	1,33	1,26	1,13	1,07	1,04
	4,1	7,3	8,9	9,7	6,0	9,6	11,2	12,1
FINESTRA IN PVC Valore del telaio: $U_f =$ Valore del vetro: $U_g =$	1,2 W/m ² K 1,1 W/m ² K				1,2 W/m ² K 0,7 W/m ² K			
Valore di Psi [W/mK] Finestra, U_w 1 battente. [W/m ² K] Finestra, U_w 2 battenti. [W/m ² K] Temperatura superficiale minima [°C]	0,076	0,051	0,039	0,032	0,078	0,050	0,037	0,030
	1,32	1,26	1,23	1,21	1,05	0,98	0,95	0,93
	1,42	1,33	1,28	1,26	1,19	1,08	1,04	1,01
	5,3	8,3	9,7	10,4	6,7	9,9	11,3	12,0
FINESTRA IN LEGNO E ALLUMINIO: Valore del telaio: $U_f =$ Valore del vetro: $U_g =$	1,4 W/m ² K 1,1 W/m ² K				1,4 W/m ² K 0,7 W/m ² K			
Valore di Psi [W/mK] Finestra, U_w 1 battente. [W/m ² K] Finestra, U_w 2 battenti. [W/m ² K] Temperatura superficiale minima [°C]	0,094	0,059	0,042	0,032	0,100	0,060	0,040	0,030
	1,43	1,34	1,30	1,28	1,17	1,08	1,03	1,00
	1,57	1,44	1,38	1,34	1,35	1,21	1,13	1,10
	2,2	6,1	7,9	8,8	4,4	8,6	10,5	11,3
FINESTRA IN ALLUMINIO: Valore del telaio: $U_f =$ Valore del vetro: $U_g =$	1,6 W/m ² K 1,1 W/m ² K				1,6 W/m ² K 0,7 W/m ² K			
Valore di Psi [W/mK] Finestra, U_w 1 battente. [W/m ² K] Finestra, U_w 2 battenti. [W/m ² K] Temperatura superficiale minima [°C]	0,110	0,068	0,047	0,036	0,120	0,064	0,042	0,031
	1,54	1,44	1,39	1,36	1,30	1,17	1,12	1,09
	1,72	1,56	1,49	1,45	1,53	1,32	1,25	1,21
	4,7	8,4	10,0	10,8	6,8	10,6	12,2	12,9

La conduttività termica è stata calcolata in conformità alla direttiva ift WA-17/1. I valori di Psi rappresentativi sono stati calcolati in conformità alle condizioni generali stabilite nella direttiva ift WA-08/2.

Valore di psi: conduttività termica lineare ai bordi del vetro [W/mK] secondo la norma EN ISO 10077-2:2012-06
 *corrisponde alle condizioni relative ai bordi di cui alla norma DIN 4108-3

Temperatura esterna T_e : -10 °C
 Temperatura interna T_i : 20 °C

Geometria	Legno	Materie plastiche	Legno- alluminio	Alluminio
Superficie complessiva: (1,23 x 1,48 m) A_w in m ²	1,82	1,82	1,82	1,82
Larghezza del telaio b_f in mm:	110	117	120	130
Superficie del telaio A_f : in m ² (1 battente / 2 battenti)	0,548/0,686	0,579/0,725	0,593/0,742	0,637/0,796
Lunghezza bordo del vetro l_g : in m (1 battente / 2 battenti)	4,540/6,840	4,484/6,742	4,460/6,700	4,380/6,560

SWISSPACER

L'AZIENDA

SWISSPACER è un'azienda operante a livello mondiale ed è leader nella produzione di distanziatori "warm edge" in numerosi mercati.

L'azienda è stata fondata nel 1998 e appartiene al gruppo Saint-Gobain. I suoi prodotti convincono grazie alle caratteristiche estetiche e all'elevato livello di comfort che offrono.

La sede legale dell'azienda, con la produzione, la ricerca e sviluppo e l'amministrazione sono ubicati in Svizzera. Altri stabilimenti produttivi sono situati in Germania e in Polonia. Il magazzino centrale in Germania ci consente di garantire ai nostri clienti una logistica estremamente efficiente con una distanza ottimale.



Sede aziendale di Kreuzlingen (CH)



Stabilimento produttivo di Kreuzlingen (CH)

A PROPOSITO DI SAINT-GOBAIN

Saint-Gobain è un'azienda leader a livello mondiale nel settore dell'edilizia abitativa e commerciale.

Le sue attività comprendono lo sviluppo, la produzione e la commercializzazione di una vasta gamma di materiali edili.

L'azienda punta in particolare a sviluppare prodotti e soluzioni innovative, che contribuiscono in modo particolare al risparmio di energia e alla tutela dell'ambiente, nonché al miglioramento della qualità della vita. A tal fine, Saint-Gobain collabora assiduamente con prestigiose università e istituti scientifici.

Saint-Gobain è stata fondata nel 1665 in Francia e figura tra le prime 100 imprese industriali al mondo. L'azienda impiega 191.500 persone ed è presente in 64 paesi.



Casa unifamiliare a Tägerwil (CH)
Architetti: Dalla Corte e Völkle (CH)



Mittelstandsmeile a Chemnitz (D)
Studio di architettura di Andreas Richter
Fotografo: Christoph Seelbach Fotografie



Hamburghaus a Shanghai (CN)
Architecture Vision Studio
Fotografo: Sheen Zhogogai


SAINT-GOBAIN

SWISSPACER

Vetrotech Saint-Gobain
(International) AG,
Kreuzlingen

Sonnenwiesenstrasse 15
8280 Kreuzlingen, Svizzera

Tel.: +41 (0)71 686 92 70

Fax: +41 (0)71 686 92 75

E-mail: info@swisspacer.com

www.swisspacer.com